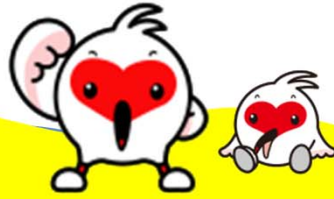


LED照明メーカーだから

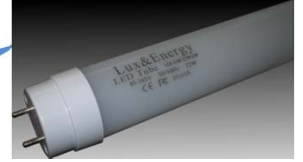


直管LEDランプを選ぶコツはこれだ!!

大きな声でお知らせします!



直管形LEDランプ



(写真は40形フラットタイプ)



私達に、お客様からこのような声が届いています。

「LEDの蛍光灯(=直管形LEDランプ)は、明るくて、省エネにもなるしいよね・・・」
「自分達の会社にも導入したいんだけどねえ・・・」



「沢山のメーカーが販売していて、何処の商品を選べばいいのか分からない。」
「価格もバラバラ、何をポイントに選べばいいんだろう?」
「取り付けたけれど、何だか暗い・・・」



直管形LEDランプでは、
次の4つのポイントが重要になります!

①LEDチップ

- ✓有名なLEDチップメーカーの製品は、品質が安定しています。【高価】
- ✓特許権を持っているLEDチップは信頼できます。【高価】
- ✓使用するLEDのチップの数が多いほど、明るくなります。【高価】



LED (SMD型3528)

②消費電力(W)

- ✓消費電力を上げると、明るくなります。

消費電力が高すぎると...

電源部の発熱量が大きくなり、電子部品に負担がかかります。・・・結果、製品寿命が短くなります

※電源部には、内蔵型と外付型があります

③色温度(K)と全光束(lm)

- ✓色温度が低いと暖色系(2800~3500K)、高いと青白(6000K~7000K)になります。照明の色を表す単位です。
- ✓全光束は、ある方向に対する“光の量”を表し、数値が高い程、発光量が多くなります。
- ✓同じLEDチップ数と消費電力の場合、色温度が高い程、全光束の値が上がります。

それぞれのポイントを考慮した製品が作られ、価格が決定されます

④演色性(Ra)

- ✓自然光に近い基準光を100として、色合いがずれてくると数値が小さくなります。自然な色味を再現しているかを数値として表します。
- ✓照明の演色性が高い程、光があたった物の見え方が自然な感じになります。
例) 白熱灯=Ra100、蛍光灯=Ra64



LED照明メーカーだから



選ぶコツの
結論をお伝えします



株式会社ルクス・エナジーの製品の特徴 (直管形LEDランプ)

他社製品とLEDチップ数・消費電力・色温度を比べて下さい!



①LEDチップ



- ☑ LUX社の40形直管型LEDランプでは、**業界トップの324個**のLEDチップが使われています。
- ☑ 信頼のおけるスタンレー電気(株)・豊田合成(株)・(株)CREE社、他のLEDチップを採用しています。

②消費電力



- ☑ LUX社の40形直管型LEDランプは、**最も消費電力が少ない20W**です。
- ☑ 電源部分は、自社工場で設計・製造を行なっています。

安心な電子部品を
使用してます

③色温度 全光束

- ☑ 明るくするため、全光束の高い商品を選ぶ・・・
・・・これは、**大きな間違い・失敗です!**
使う用途、場所によって色温度をお選びください。
- ☑ LUX社は多様なニーズに合わせた2機種をご用意しました。

④演色性

用途に合わせ、
どちらか
お選び下さい



4700K(2100lm)	昼白色
5500K(2400lm)	昼光色

全ての製品を自社工場(中国・深圳市)で製造しています

ビジネスユースに最適な色温度は**5500K**です

株式会社ルクス・エナジーでは、**お客様からの声**を商品開発に反映させて発展していきます



株式会社ルクス・エナジー

本社 〒950-0906 新潟県新潟市中央区東幸町12-1
Tel 025-247-1781 Fax 025-245-8483
東京支社 〒110-0005 東京都台東区上野5-6-11
サンキビル2F
Tel 03-5812-4698 Fax 03-5812-4699

<http://www.lux-energy.jp>



日本総販売代理店
株式会社エクセルシステム

Tel 025-245-8460
Fax 025-245-8483

<http://www.excl.co.jp/>

株式会社ルクス・エナジーと株式会社エクセルシステムは、チャレンジ25キャンペーンに参加しています。また、「トックキキ」デザインのオフィシャルユーザーです。



LED照明でエコな地球を